



# CURRÍCULO DO COLÉGIO SÃO LUÍS 2020



COLÉGIO  
SÃO LUÍS



Rede Jesuíta  
de Educação

# COMPETÊNCIAS GERAIS

RC

## Repertório Cultural

Desenvolver repertório cultural e senso estético para reconhecer, valorizar e fruir as diferentes manifestações e representações artísticas e culturais, acolhendo as visões de mundo nelas implícitas.

CM

## Comunicativa

Acessar e construir conhecimentos em diferentes linguagens (verbal, verbo-visual, corporal, multimodal, artística, matemática, científica e tecnológica) para comunicar-se de forma ética, clara e objetiva, expressando ideias, emoções, experiências e opiniões e produzindo sentidos em diferentes contextos nas esferas local e mundial.

CD

## Cultura digital

Apropriar-se das tecnologias digitais de informação e comunicação e mobilizá-las eticamente para acessar, tratar, disseminar informações, produzir conhecimentos, interagir socialmente e tomar decisões no cotidiano, procurando ler o mundo e suas transformações.

LA

## Lógico-analítica

Exercitar e mobilizar conhecimentos, atitudes, curiosidade intelectual, criatividade e pensamento crítico e reflexivo, a fim de acessar, investigar, identificar, selecionar e aplicar estratégias adequadas para a resolução de problemas variados nos diferentes contextos relacionados com a vida real e os desafios contemporâneos.

CL

## Colaborativa

Agir como cidadão responsável, reconhecendo-se como parte de uma coletividade no exercício de relações baseadas no diálogo, na empatia, na solidariedade, na compaixão e na valorização da diversidade para intervir nas esferas local e global e promover a cultura da paz.

IN

## Intrapessoal

Organizar, definir metas e agir com autonomia, responsabilidade, resiliência e determinação para planejar e realizar projetos pessoais, profissionais e sociais. Reconhecer limites, potências e interesses pessoais para cuidar de sua saúde física e emocional, superar obstáculos e comprometer-se com um mundo mais justo e humano.

PS

## Político-social

Compreender o mundo físico, político e social e com ele interagir de modo a tomar decisões sustentáveis e responsáveis para promover de forma colaborativa os direitos humanos e a consciência socioambiental, com posicionamento ético no cuidado consigo com os outros e com o planeta.

# GRADE CURRICULAR 2020\*

COMPONENTE CURRICULAR E NÚMERO DE AULAS POR SEMANA | CARGA HORÁRIA TOTAL: 35

## Infantil IV e V (4 E 5 ANOS)



**2**  
ENSINO  
RELIGIOSO



**8** LÍNGUA  
PORTUGUESA



**3** LÍNGUA  
INGLESA

**6** NATUREZA E  
SOCIEDADE/PROJETOS

**6** MATEMÁTICA



**2** STEAM  
(CIÊNCIAS, TECNOLOGIA,  
ENGENHARIA, ARTE,  
MATEMÁTICA)\*\*



**3** EDUCAÇÃO  
FÍSICA



**3** OFICINAS  
TEMÁTICAS



**2** ARTE

\*ESTE CONTEÚDO AINDA NÃO ESTÁ APROVADO PELA SECRETARIA DE EDUCAÇÃO E DIRETORIA DE ENSINO E PODERÁ SOFRER ALTERAÇÕES. A APROVAÇÃO SERÁ POSSÍVEL SOMENTE EM 2019, COM A SOLICITAÇÃO DE MUDANÇA DE SEDE.

\*\*UMA DAS AULAS DE STEAM SERÁ MINISTRADA EM INGLÊS.

# GRADE CURRICULAR 2020\*

COMPONENTE CURRICULAR E NÚMERO DE AULAS POR SEMANA | CARGA HORÁRIA TOTAL: 35

## 1.º ano do Ensino Fundamental I



2

ENSINO  
RELIGIOSO



7

LÍNGUA  
PORTUGUESA



4

LÍNGUA  
INGLESA

4

CIÊNCIAS

2

GEOGRAFIA

2

HISTÓRIA

6

MATEMÁTICA



2

STEAM  
(CIÊNCIAS, TECNOLOGIA,  
ENGENHARIA, ARTE,  
MATEMÁTICA)\*\*



2

EDUCAÇÃO  
FÍSICA



1

OFICINAS  
TEMÁTICAS



3

ARTE

\*ESTE CONTEÚDO AINDA NÃO ESTÁ APROVADO PELA SECRETARIA DE EDUCAÇÃO E DIRETORIA DE ENSINO E PODERÁ SOFRER ALTERAÇÕES. A APROVAÇÃO SERÁ POSSÍVEL SOMENTE EM 2019, COM A SOLICITAÇÃO DE MUDANÇA DE SEDE.

\*\*UMA DAS AULAS DE STEAM SERÁ MINISTRADA EM INGLÊS.

# GRADE CURRICULAR 2020\*

COMPONENTE CURRICULAR E NÚMERO DE AULAS POR SEMANA | CARGA HORÁRIA TOTAL: 35

## 2.º ao 5.º ano do Ensino Fundamental I



2

ENSINO  
RELIGIOSO



7 LÍNGUA  
PORTUGUESA



4 LÍNGUA  
INGLESA

4 CIÊNCIAS

2 GEOGRAFIA

6 MATEMÁTICA

2 HISTÓRIA



3 ARTE



2 STEAM  
(CIÊNCIAS, TECNOLOGIA,  
ENGENHARIA, ARTE,  
MATEMÁTICA)\*\*



2 EDUCAÇÃO  
FÍSICA



1 OFICINAS  
TEMÁTICAS

\*ESTE CONTEÚDO AINDA NÃO ESTÁ APROVADO PELA SECRETARIA DE EDUCAÇÃO E DIRETORIA DE ENSINO E PODERÁ SOFRER ALTERAÇÕES. A APROVAÇÃO SERÁ POSSÍVEL SOMENTE EM 2019, COM A SOLICITAÇÃO DE MUDANÇA DE SEDE.

\*\*UMA DAS AULAS DE STEAM SERÁ MINISTRADA EM INGLÊS.

# GRADE CURRICULAR 2020\*

COMPONENTE CURRICULAR E NÚMERO DE AULAS POR SEMANA | CARGA HORÁRIA TOTAL: 35

## 6.º ao 9.º ano do Ensino Fundamental II



**1**  
ENSINO  
RELIGIOSO



**7** LÍNGUA  
PORTUGUESA



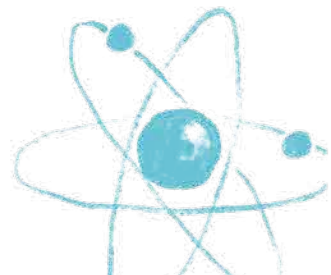
**4** LÍNGUA  
INGLESA

**4** CIÊNCIAS

**3** GEOGRAFIA

**6** MATEMÁTICA

**3** HISTÓRIA



**2** STEAM  
(CIÊNCIAS, TECNOLOGIA,  
ENGENHARIA, ARTE,  
MATEMÁTICA)\*\*



**2** EDUCAÇÃO  
FÍSICA



**3** ARTE

\*ESTE CONTEÚDO AINDA NÃO ESTÁ APROVADO PELA SECRETARIA DE EDUCAÇÃO E DIRETORIA DE ENSINO E PODERÁ SOFRER ALTERAÇÕES. A APROVAÇÃO SERÁ POSSÍVEL SOMENTE EM 2019, COM A SOLICITAÇÃO DE MUDANÇA DE SEDE.

\*\*UMA DAS AULAS DE STEAM SERÁ MINISTRADA EM INGLÊS.

# GRADE CURRICULAR 2020\*

COMPONENTE CURRICULAR E NÚMERO DE AULAS POR SEMANA | CARGA HORÁRIA TOTAL: 45

## 1.ª série do Ensino Médio

**1**   
ENSINO  
RELIGIOSO

**7**   
LÍNGUA  
PORTUGUESA

**4**   
LÍNGUA  
INGLESA

**6** MATEMÁTICA

**4** BIOLOGIA

**4**   
QUÍMICA

**1** SOCIOLOGIA

**4** FÍSICA

**1**   
ARTE

**1** FILOSOFIA

**3** GEOGRAFIA

**1** LABORATÓRIO  
DE RESOLUÇÃO  
DE PROBLEMAS

**4** HISTÓRIA

**2**   
EDUCAÇÃO  
FÍSICA

**2** ELETIVAS\*\*  
POR SEMESTRE

\*ESTE CONTEÚDO AINDA NÃO ESTÁ APROVADO PELA SECRETARIA DE EDUCAÇÃO E DIRETORIA DE ENSINO E PODERÁ SOFRER ALTERAÇÕES. A APROVAÇÃO SERÁ POSSÍVEL SOMENTE EM 2019, COM A SOLICITAÇÃO DE MUDANÇA DE SEDE.

\*\*CADA UMA DAS DISCIPLINAS ELETIVAS PODERÁ ABRIGAR ESTUDANTES DA 1.ª, 2.ª E 3.ª SÉRIES. SERÃO SEMESTRAIS, OU SEJA, COMEÇAM E TERMINAM A CADA SEMESTRE. AO TODO, CADA ESTUDANTE TERÁ PASSADO POR 16 DISCIPLINAS ELETIVAS NO ENSINO MÉDIO. OS CONTEÚDOS DE CADA ELETIVA SERÃO DEFINIDOS A CADA SEMESTRE, DE ACORDO COM OS GRUPOS DE ESTUDOS FORMADOS POR DOCENTES NO SEMESTRE ANTERIOR, CONSIDERANDO NECESSIDADES PONTUAIS E O INTERESSE DOS ESTUDANTES.

# GRADE CURRICULAR 2020\*

COMPONENTE CURRICULAR E NÚMERO DE AULAS POR SEMANA | CARGA HORÁRIA TOTAL: 45

## 2.ª série do Ensino Médio



**1**  
ENSINO  
RELIGIOSO



**7** LÍNGUA  
PORTUGUESA



**4** LÍNGUA  
INGLESA

**6** MATEMÁTICA

**4** BIOLOGIA



**4** QUÍMICA

**1** SOCIOLOGIA

**4** FÍSICA



**1** ARTE

**1** FILOSOFIA

**3** GEOGRAFIA



**2** EDUCAÇÃO  
FÍSICA

**2** ELETIVAS\*\*\*  
POR SEMESTRE

**1** METODOLOGIA  
(TCC)\*\*

**4** HISTÓRIA

\*ESTE CONTEÚDO AINDA NÃO ESTÁ APROVADO PELA SECRETARIA DE EDUCAÇÃO E DIRETORIA DE ENSINO E PODERÁ SOFRER ALTERAÇÕES. A APROVAÇÃO SERÁ POSSÍVEL SOMENTE EM 2019, COM A SOLICITAÇÃO DE MUDANÇA DE SEDE.

\*\*OS ESTUDANTES DEVERÃO REALIZAR UM TRABALHO DE CONCLUSÃO DE CURSO, QUE TERÁ UM COMPONENTE CURRICULAR PRÓPRIO PARA GARANTIR SUA REALIZAÇÃO. O TRABALHO DE PESQUISA TERÁ UM CARÁTER MONOGRÁFICO E PODERÁ SER INDIVIDUAL OU EM GRUPO. \*\*\*CADA UMA DAS DISCIPLINAS ELETIVAS PODERÁ ABRIGAR ESTUDANTES DA 1.ª, 2.ª E 3.ª SÉRIES. SERÃO SEMESTRAIS, OU SEJA, COMEÇAM E TERMINAM A CADA SEMESTRE. AO TODO, CADA ESTUDANTE TERÁ PASSADO POR 16 DISCIPLINAS ELETIVAS NO ENSINO MÉDIO. OS CONTEÚDOS DE CADA ELETIVA SERÃO DEFINIDOS A CADA SEMESTRE, DE ACORDO COM OS GRUPOS DE ESTUDOS FORMADOS POR DOCENTES NO SEMESTRE ANTERIOR, CONSIDERANDO NECESSIDADES PONTUAIS E O INTERESSE DOS ESTUDANTES.



# GRADE CURRICULAR 2020\*

COMPONENTE CURRICULAR E NÚMERO DE AULAS POR SEMANA | CARGA HORÁRIA TOTAL: 45

## 3.ª série do Ensino Médio

4

BIOLOGIA



7 LÍNGUA PORTUGUESA



4 LÍNGUA INGLESA

6

MATEMÁTICA

4 FÍSICA

3

GEOGRAFIA

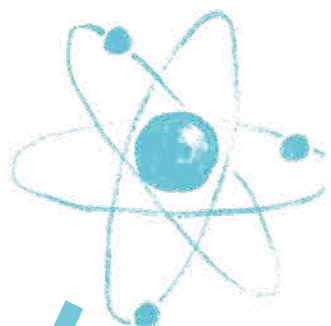


1 ARTE

1

FILOSOFIA

1 SOCIOLOGIA



4 QUÍMICA

4 HISTÓRIA



2 EDUCAÇÃO FÍSICA

4 ELETIVAS\*\*  
POR SEMESTRE

\*ESTE CONTEÚDO AINDA NÃO ESTÁ APROVADO PELA SECRETARIA DE EDUCAÇÃO E DIRETORIA DE ENSINO E PODERÁ SOFRER ALTERAÇÕES. A APROVAÇÃO SERÁ POSSÍVEL SOMENTE EM 2019, COM A SOLICITAÇÃO DE MUDANÇA DE SEDE.

\*\*CADA UMA DAS DISCIPLINAS ELETIVAS PODERÁ ABRIGAR ESTUDANTES DA 1ª, 2ª E 3ª SÉRIES. SERÃO SEMESTRAIS, OU SEJA, COMEÇAM E TERMINAM A CADA SEMESTRE. AO TODO, CADA ESTUDANTE TERÁ PASSADO POR 16 DISCIPLINAS ELETIVAS NO ENSINO MÉDIO. OS CONTEÚDOS DE CADA ELETIVA SERÃO DEFINIDOS A CADA SEMESTRE, DE ACORDO COM OS GRUPOS DE ESTUDOS FORMADOS POR DOCENTES NO SEMESTRE ANTERIOR, CONSIDERANDO NECESSIDADES PONTUAIS E O INTERESSE DOS ESTUDANTES. FARÃO PARTE DAS ELETIVAS AS DISCIPLINAS CHAMADAS DE TÓPICOS AVANÇADOS EM HUMANAS, EXATAS E BIOLÓGICAS, QUE OCORREM CONCOMITANTEMENTE, OU SEJA, OS ESTUDANTES OPTAM POR 1 ENTRE AS 3 DE ACORDO COM SUA ÁREA DE INTERESSE.

# HORÁRIOS 2020

SEGMENTO	ANO	ENTRADA	SAÍDA
EDUCAÇÃO INFANTIL	Infantil IV	08:00	16:00
	Infantil V	08:00	16:00
ENSINO FUNDAMENTAL 1	1.º ano	08:00	16:00
	2.º ano	08:00	16:00
	3.º ano	08:00	16:00
	4.º ano	08:00	16:00
	5.º ano	07:50	15:50
ENSINO FUNDAMENTAL 2	6.º ano	07:50	15:50
	7.º ano	07:50	15:50
	8.º ano	07:40	15:40
	9.º ano	07:40	15:40
ENSINO MÉDIO	1.ª série	07:30	16:15
	2.ª série	07:30	16:15
	3.ª série	07:30	16:15

# CURRÍCULO DO **COLÉGIO SÃO LUÍS** 2020



COLÉGIO  
SÃO LUÍS



Rede Jesuíta  
de Educação